

Guide technique de la continuité pédagogique

A l'attention des élèves et des familles

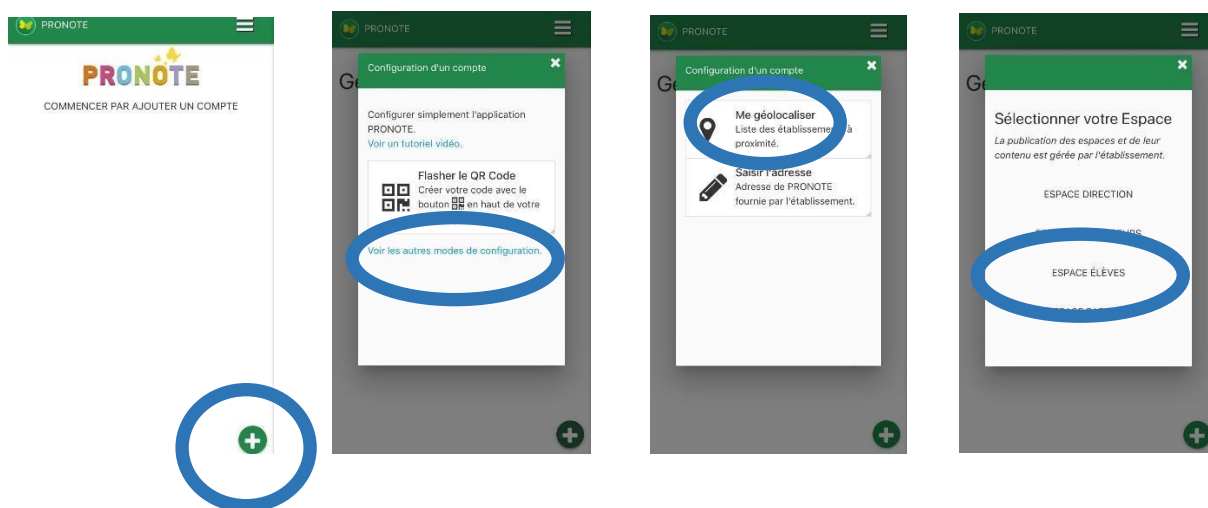
I. Accéder aux applications dédiées à la continuité pédagogique

1. Sur ordinateur :

- Le site du collègue : <https://rschuman.loire-atlantique.e-lyco.fr/>
Vous avez accès aux informations publiques et à votre espace privé en utilisant vos identifiants elyco.

2. Sur smartphone

- Elyco : rechercher « its-learning » dans votre service de recherche d'applications.
- Pronote est également disponible sur smartphone. Pour accéder à l'espace élève de l'application téléphone :



1. Ajouter un compte via « + »
2. Aller dans les autres modes de configuration
3. Se géolocaliser et sélectionner le collègue
4. Se connecter à l'espace élèves via les identifiants individuels fournis.

Vidéo d'aide en ligne : <https://vimeopro.com/indexeducation/pronote-pour-lesfamilles/video/358768871>

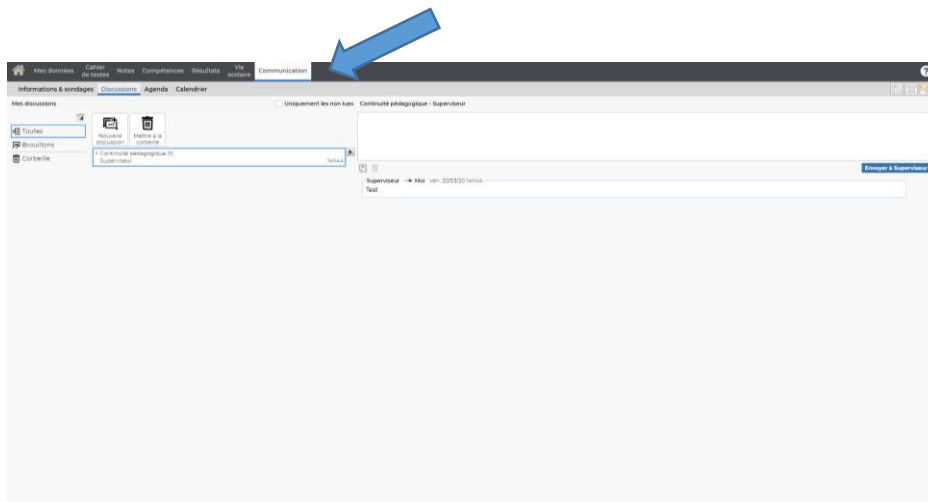
II. Continuité pédagogique via pronote

Visibilité de la page d'accueil :

A/Communication professeurs/élèves

1. **Discussion pronote** : Accessible afin de pallier aux difficultés de connexion à elyco.
2. **Messagerie elyco** : dès lors que le site e-lyco fonctionnera correctement

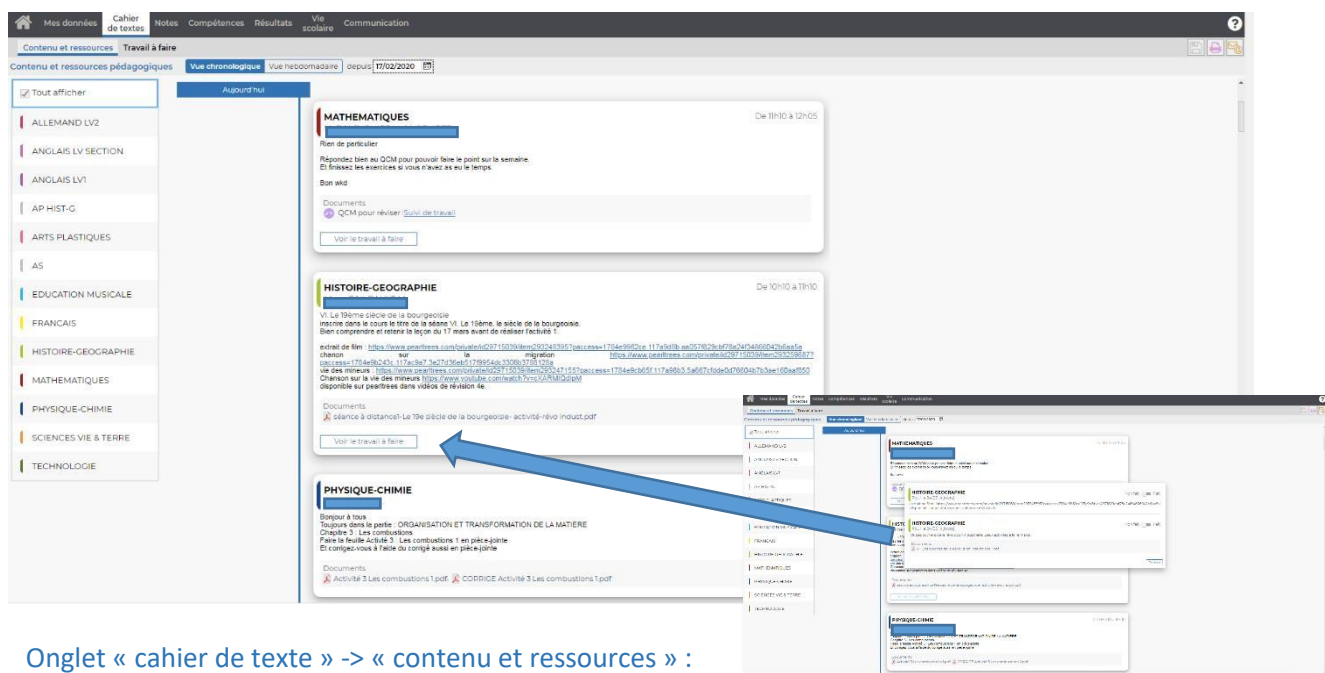
Cliquer sur la discussion pour lire le contenu, et répondre à l'expéditeur.



Les discussions sont enregistrées dans l'onglet « communication », puis « discussion ».

Il est possible de créer une « nouvelle discussion » à partir de cette fenêtre.

III. Consultation du cahier de texte et des travaux à rendre sur pronote :



Onglet « cahier de texte » -> « contenu et ressources » :

Ressources pédagogiques, consignes des professeurs et détails des travaux à rendre.

Une fois le travail effectué, le document peut être déposé directement depuis la page d'accueil de l'espace élèves.

Pour vous aider en vidéo :

- ❑ Récupérer des documents : <https://vimeo.com/indexeducation/pronote-pour-les-familles/video/395722894>
- ❑ Rendre un travail : <https://vimeo.com/indexeducation/pronote-pour-les-familles/video/395656974>

